



Fidelity

C A T É T E R B I A

Anunciamos un paso gigante
en la tecnología de los
Balones/Catéteres Intra
Aórticos (BIA).

**Datascope**[®]

innovación es la mejor medicina

UN DISEÑO COMPLETAMENTE NUEVO EN BIA
ESTABLECE UN NIVEL SUPERIOR EN RENDIMIENTO.

De vez en cuando se encuentra un
producto que no es un pequeño

avance sino un **paso gigante**

respecto a lo anterior.

Este es el impacto del BIA

Fidelity. A continuación les

presentamos algunos de sus

beneficios sin precedentes:



0.030"

BIA FIDELITY



ONDAS DE PRESIÓN ARTERIAL CLARAS

El amplio lumen de presión del Fidelity transmite ondas de presión arterial muy claras para un análisis óptimo del aumento diastólico. Estas ondas de presión se asemejan mucho a las ondas de presión reales generadas por un catéter Millar.¹

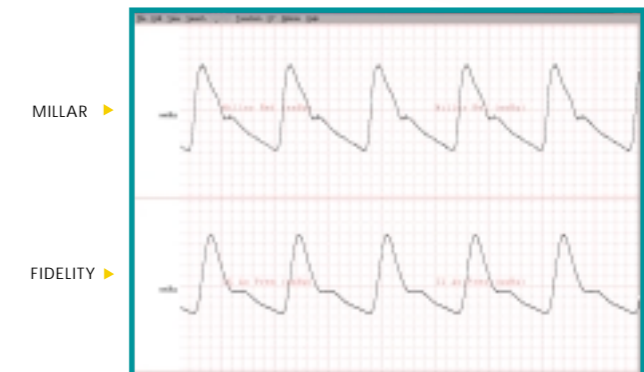
El catéter Fidelity, además de su similitud con los trazados del catéter Millar, posee una respuesta de frecuencia natural superior.¹

Fidelity tiene el lumen de presión más grande de todos los catéteres verdaderamente de 8Fr.

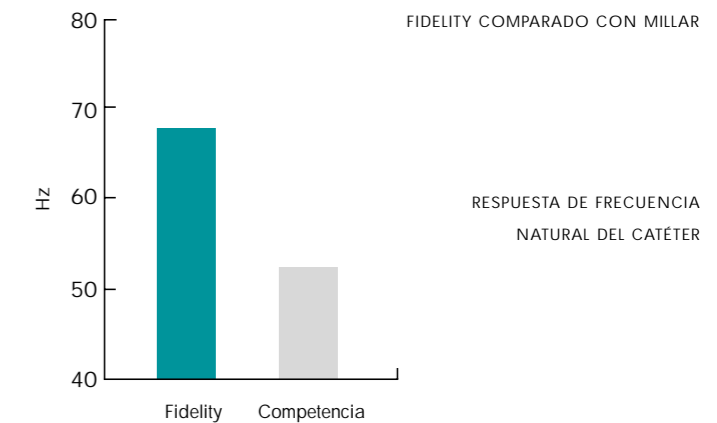
Catéteres BIA.¹

Fidelity = 0,030"

Competencia = 0,027"



ONDAS DE PRESIÓN ARTERIAL:
FIDELITY COMPARADO CON MILLAR

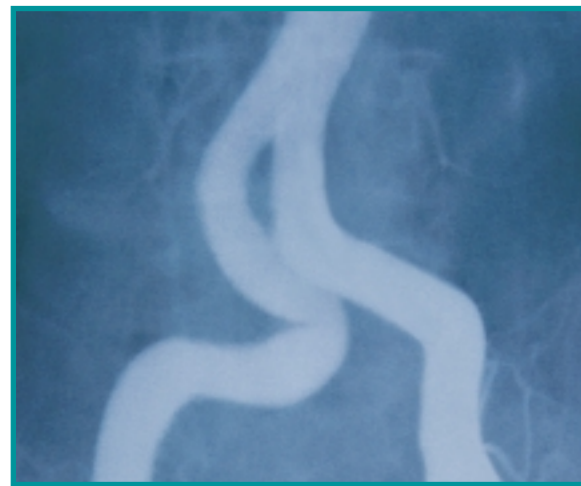


FIDELITY = 0,030"

COMPETENCIA = 0,027"

DIÁMETROS DE LUMEN DE PRESIÓN ARTERIAL

CARACTERÍSTICAS DEL BIA FIDELITY



NO SE AFECTA EL MOVIMIENTO DEL GAS

La fuerte estructura del catéter Fidelity unida al diseño columnen proporciona un inflado y desinflado más rápido cuando se introduce en vasos tortuosos como muestra la imagen de la izquierda.¹

Inflado y desinflado en un vaso con un ángulo de 80 grados:

Fidelity = 446 ms

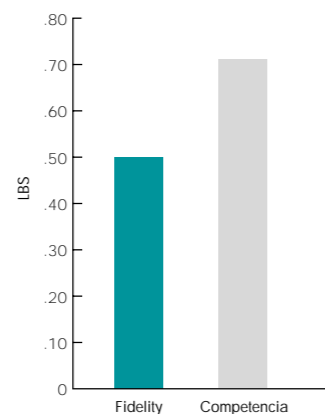
Competencia = 501 ms

DISEÑO DEL CUERPO DEL CATÉTER

Gracias al diseño columnen del cuerpo del Fidelity se logra una mayor eficiencia en los intercambios de helio. El diseño columnen del catéter permite un gran área de flujo de gas helio reduciendo la superficie de resistencia y optimizando la terapia de contrapulsación.¹

EXCELENTE ADAPTABILIDAD

La composición de polímero del cuerpo del catéter Fidelity combina la flexibilidad y la fuerza de inserción para facilitar su deslizamiento en el interior de la vasculatura. El siguiente gráfico comparativo muestra la fuerza necesaria para la inserción del catéter.



FUERZA NECESARIA PARA INSERTAR EL CATÉTER¹

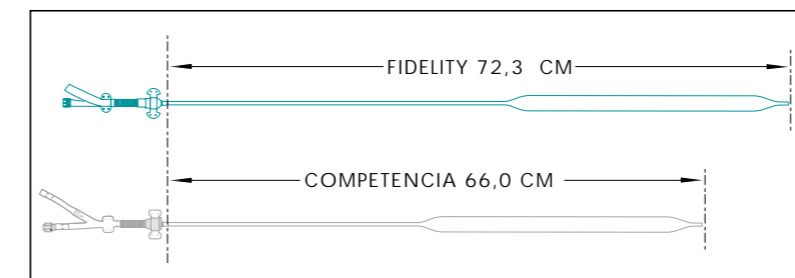
0,025" GUÍA

El gran lumen de Fidelity tiene capacidad para una guía de 0,025" 3mm J PTFE. Este diseño de guía es similar al usado en la construcción de guías más grandes utilizadas en procedimientos percutáneos estándar.



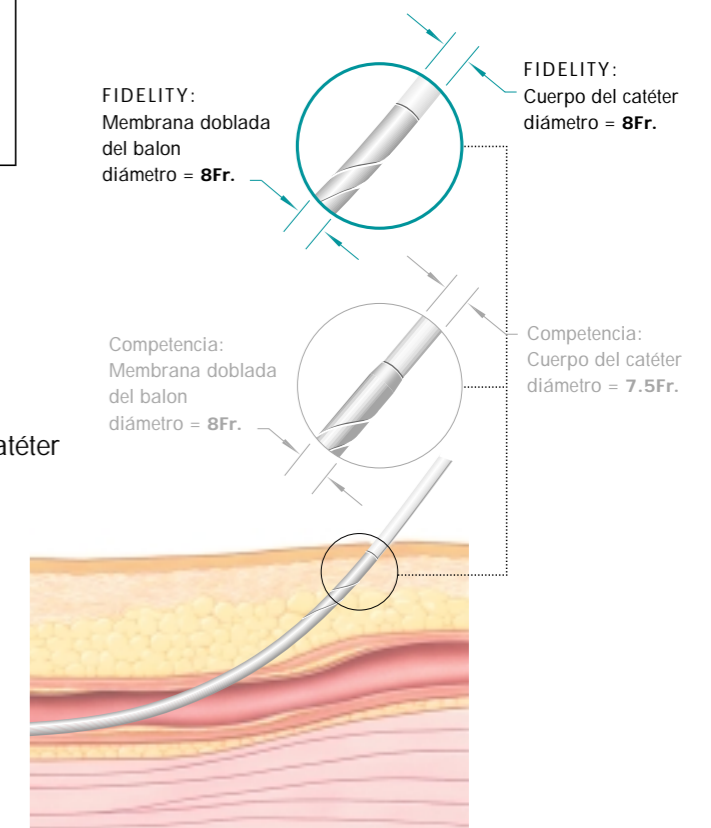
MAYOR LONGITUD INSERTABLE

Una ventaja del Fidelity y de otros BIA de 8 fr de Datascope es la longitud insertable; los catéteres de Datascope ofrecen la mayor longitud insertable disponible actualmente en el mercado.¹



TRANSICIÓN SUAVE ENTRE EL BALÓN Y EL CUERPO DEL CATÉTER

Para contribuir a reducir el riesgo de sangrado, el Fidelity está diseñado para que la zona de transición entre el cuerpo del catéter y el material del balón no tenga ningún diferencial.¹



ESPECIFICACIONES TÉCNICAS * :

Fidelity 8Fr. Balón-catéter intra-aórtico con estuche de inserción

Catálogo No	Balón				Catéter		
	Volumen nominal (cc)	Longitud nominal (mm)	Diám. del balón a 2 psi (mm)	Volumen de precarga (cc)	Longitud insertable (mm)	Tamaño del diámetro interno (pulgadas)	Tamaño de la guja (pulgadas)
0684-00-0431-01	40	260	15,0	56	723	0,030	0,025
0684-00-0430-01	34	219	14,7	56	723	0,030	0,025
0684-00-0429-01	25	174	14,7	56	723	0,030	0,025

Configuración del balón

Cámara simple

Materiales

Todos los materiales del balón y del catéter cumplen con las normas FDA sobre biocompatibilidad de dispositivos y materiales.

Los catéteres BIA Fidelity no contienen látex.

Embalaje

Doble envase estéril de chevrón

Vida útil

Un solo uso

Periodo de almacenamiento

2 años desde la fecha de esterilización

Todos los parámetros especificados son a 25 °C de temperatura ambiente. Datascope mantiene una política de mejora continua en sus productos y se reserva el derecho de cambiar los materiales y especificaciones sin previo aviso.

Información de pedidos

Catéter BIA Fidelity 8 Fr. de 40 cc Catéter BIA con conector de catéter de Datascope 0684-00-0431-01

Fidelity 8Fr. de 40cc Catéter BIA con conector de catéter Arrow, Kontron, St. Jude, Aries 0684-00-0431-02

Fidelity 8Fr. de 34 cc Catéter BIA con conector de catéter de Datascope 0684-00-0430-01

Fidelity 8Fr. de 34 cc Catéter BIA con conector de catéter Arrow, Kontron, St. Jude, Aries 0684-00-0430-02

Fidelity 8Fr. de 25 cc Catéter BIA con conector de catéter de Datascope 0684-00-0429-01

Fidelity 8Fr. de 25 cc Catéter BIA con conector de catéter Arrow, Kontron, St. Jude, Aries 0684-00-0429-02

Los estuches de inserción de Datascope de 40 cc y 34 cc incluyen: 0884-00-0019-10

Una vaina con introductor reforzado de 11 cm (6 pulg.) con dilatador

Una aguja angiográfica de 18 gauges

Un dilatador gradual

Una guía de acero inoxidable en forma de J de 0,025 pulg. x 145 cm x 3 mm cubierta con PTFE

Un conector luer macho

Una llave de tres vías

Un tubo de presión de 91 cm

Un tubo de presión de 1,52 m

Una alargadera de catéter para sistemas de la serie 90 de 1,8 m (solamente para 40 cc y 34 cc)

El estuche de inserción de Datascope de 25 cc incluye: 0884-00-0019-09

Los materiales mencionados arriba y una alargadera de catéter para sistemas de la serie 90 de 1,52 m

Una guía de acero inoxidable en forma de J de 0,025" x 145cm x 3 mm cubierta con PTFE (caja de 5) 0684-00-0254-09

Una guía de acero inoxidable en forma de J de 0,025" x 175cm x 3 mm cubierta con PTFE (caja de 5) 0684-00-0254-10

Una guía de acero inoxidable en forma de J de 0,025" x 260 cm x 3 mm cubierta con PTFE (caja de 5) 0684-00-0254-11

Datascope Corp.
Cardiac Assist Division
15 Law Drive
Fairfield, NJ 07004
EE.UU.
Tel 1.800.777.4222
Fax 1.800.258.8762
Tel 973.244.6100
Fax 973.244.6279

Datascope S.p.r.l./ b.v.b.a.
Woluwe Garden C
Woluwedal 26
1930 St. Stevens – Woluwe
Bélgica
Tel +32.2.247.3800
Fax +32.2.216.3333

Datascope SARL
Europarc Créteil
123, Chemin des Bassins
94035 Créteil Cedex
Francia
Tel +33.1.45.13.91.50
Fax +33.1.45.13.91.51

Datascope GmbH
Fabrikstrasse 35
64625 Bensheim
Alemania
Tel +49.6251.17050
Fax +49.6251.67877

Datascope Corp.
Unit A, 30th Floor
Morrison Plaza
9 Morrison Hill Road
Wan Chai
Hong Kong
Tel +852.2647.9713
Fax +852.2647.6473

Datascope India
House #380
Sector 22, HUDA
Gurgaon 122-015
India
Tel +91.12.436.5722
Fax +91.12.436.5816

Datascope Italy
Centro Direzionale Ambrosiano
Via Del Missaglia, 97
20142 Milano
Italia
Tel +39.02.89.30.9350
Fax +39.02.82.66.908

Datascope B.V.
Drs. W. van Royenstraat 8
3871 AN Hoevelaken
Países Bajos
Tel +31.33.25.44.937
Fax +31.33.25.34.393

Datascope Medical Co. Ltd.
Lakeview Court, Spitfire Close
Ermine Business Park
Huntingdon, Cambs PE 18 6XR
Reino Unido
Tel +44.1480.423600
Fax +44.1480.423638

¹Datos del archivo

²Área de flujo de gas y
Cálculo de la superficie de resistencia
mediante el programa CAD

