

C A T É T E R B I A

Fidelity

Um gigantesco avanço na
tecnologia de catéteres BIA

**Datascope**[®]

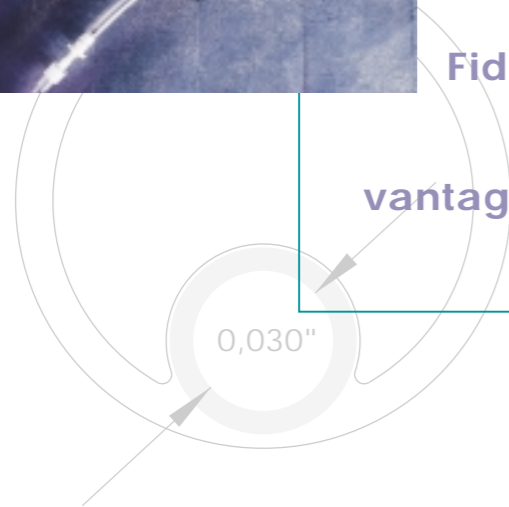
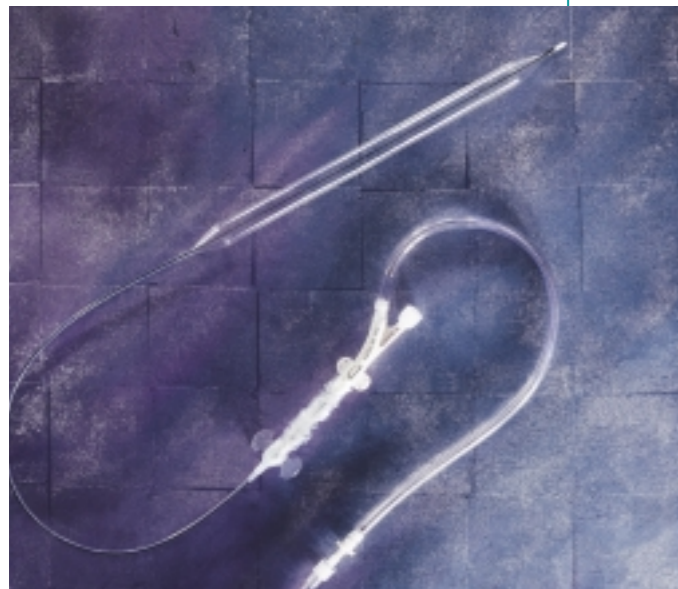
a inovação é la melhor medicina

UM DESENHO INTEIRAMENTE NOVO DE CATÉTERES BIA CRIA UM NÍVEL DE DESEMPENHO INTEIRAMENTE NOVO.

BIA FIDELITY



Em raras ocasiões surge um novo produto que, mais do que um pequeno avanço, consegue dar um salto gigantesco em relação a tudo o que veio antes dele. É esse o impacto do BIA Fidelity. Veja algumas de suas vantagens revolucionárias:



CURVAS DE PRESSÃO ARTERIAL NÍTIDAS

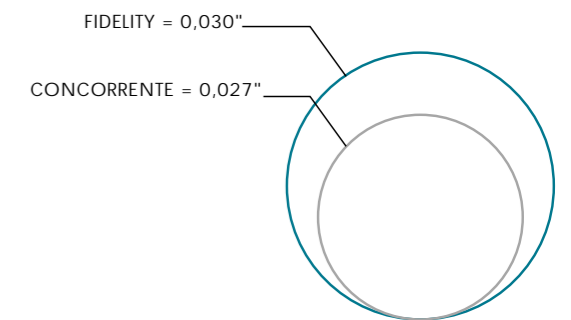
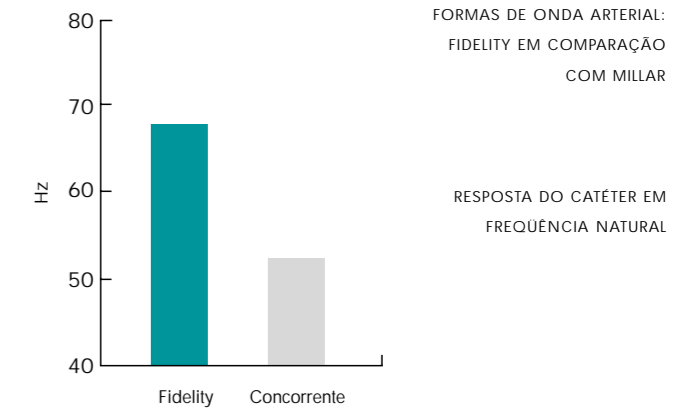
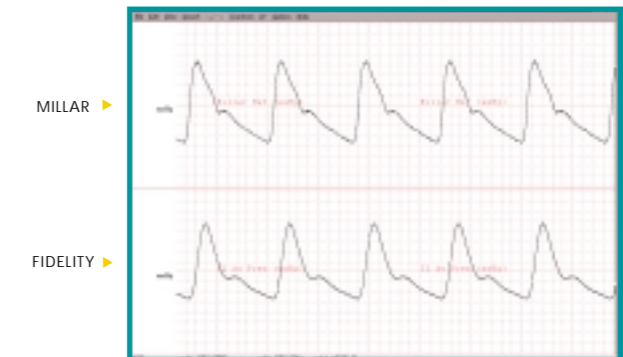
O grande lúmen de pressão do Fidelity transmite curvas de pressão arterial nítidas, para uma melhor análise de aumento. Essas formas de onda de pressão se assemelham muito a verdadeiras formas de onda de pressão geradas por um catéter Millar.¹

Além da semelhança com os traçados do catéter Millar, o Fidelity possui maior resposta natural em frequência.¹

O Fidelity tem o maior lúmen de pressão entre todos os catéters BIA verdadeiramente de 8 Fr.¹

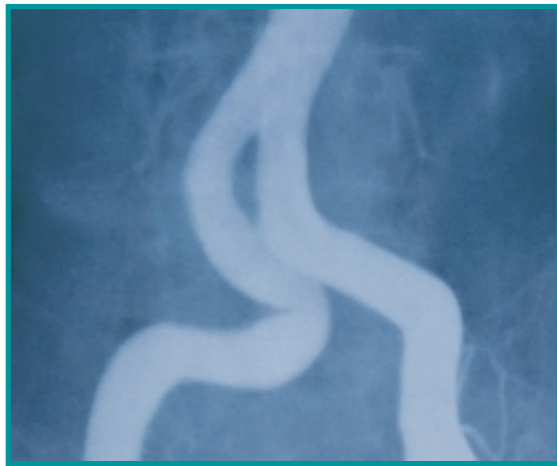
Fidelity = 0,030"

Concorrente = 0,027"



DIÂMETROS DO LÚMEN DE PRESSÃO ARTERIAL

CARACTERÍSTICAS DO BIA FIDELITY



NÃO AFETA O DESEMPENHO DO FLUXO DE GÁS

A estrutura firme do catéter Fidelity, associada ao desenho da haste co-lúmen proporciona tempos menores de inflação/deflação, quando ele é utilizado em veias tortuosas (veja à esquerda)¹

Valores de inflação/deflação em uma veia com curvatura de 80 graus:

Fidelity = 446 ms

Concorrente = 501 ms

	ÁREA DE PASSAGEM DO GÁS ²	SUPERFÍCIE DE ARRASTAMENTO NA PASSAGEM DO GÁS ²
DESENHO CO-LÚMEN DO FIDELITY	 ÁREA DE PASSAGEM DO GÁS = 0,00514 POL QUAD	 SUPERFÍCIE DE ARRASTAMENTO NA PASSAGEM DO GÁS = 0,3236"
DESENHO CO-AXIAL DO CONCORRENTE	 ÁREA DE PASSAGEM DO GÁS = 0,00452 POL QUAD	 SUPERFÍCIE DE ARRASTAMENTO NA PASSAGEM DO GÁS = 0,3770"

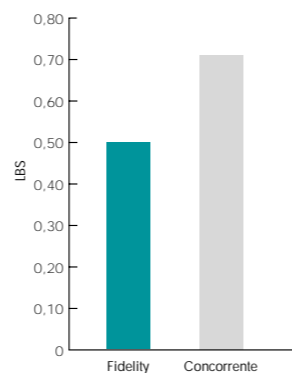
DESENHO DA HASTE DO CATÉTER

O desenho da haste co-lúmen do Fidelity permite executar, de modo eficiente, trocas de gás hélio. O desenho de nosso catéter co-lúmen proporciona uma ampla área de passagem para o gás hélio, minimizando a superfície de arrastamento e otimizando a terapia de contrapulsção.¹

FACILIDADE DE OPERAÇÃO

A estrutura em polímero da haste do Fidelity combina firmeza e flexibilidade para penetrar a rede vascular e percorrê-la facilmente.

O gráfico comparativo abaixo demonstra a quantidade de força necessária para inserir o catéter.



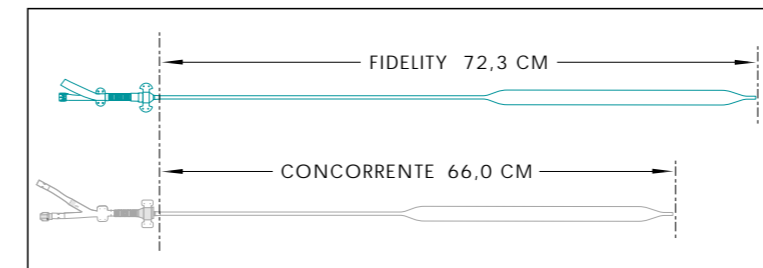
FORÇA NECESSÁRIA PARA INSERIR O CATÉTER¹

FIO-GUIA DE 0,025"

O longo lúmen do Fidelity aceita 3mm de uma fio-guia J PTFE de 0,025". O desenho dessa fio-guia simula a estrutura de fios-guia maiores usadas em procedimentos percutâneos padrão.

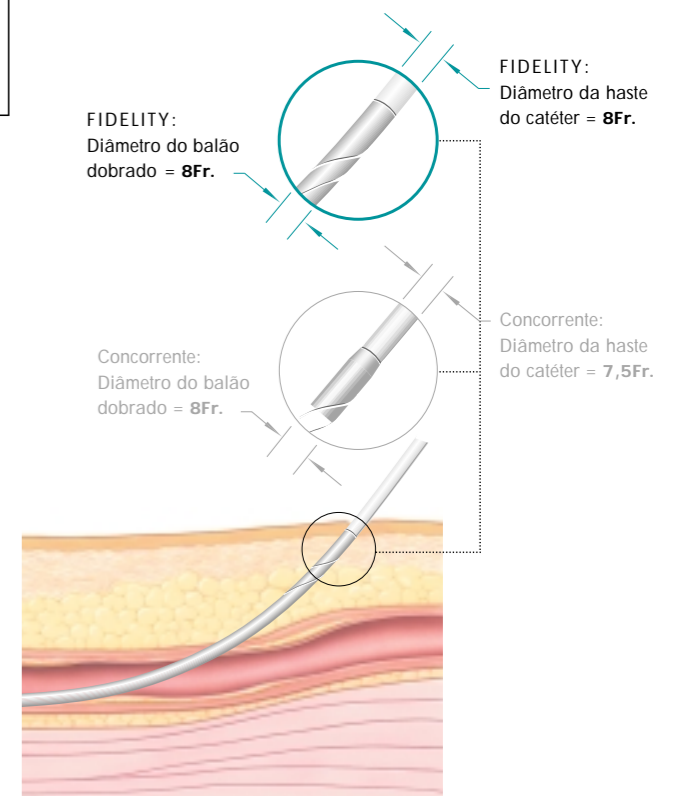
MAIOR COMPRIMENTO INSERÍVEL

Uma vantagem do Fidelity e de outros catéteres BIA 8Fr da Datascope é o comprimento inserível; os catéteres Datascope apresentam o maior comprimento inserível atualmente disponível no mercado.¹



TRANSIÇÃO SUAVE ENTRE A HASTE DO CATÉTER E O BALÃO

Para ajudar a reduzir o risco de sangramento, o Fidelity é cuidadosamente construído para evitar que haja ressalto entre a haste do catéter e o material do balão.¹



ESPECIFICAÇÕES TÉCNICAS * :

Catéter-balão intra-aórtico Fidelity 8Fr. com kit de inserção

Número do item	Balão				Catéter		
	Volume nominal (cc/ml)	Comprimento nominal (mm)	Diâmetro do balão a 2 psi (mm)	Volume de pré-carga (cc/ml)	Comprimento inserível (mm)	Tamanho ID (pol.)	Tamanho do fio-guia (pol.)
0684-00-0431-01	40	260	15,0	56	723	0,030	0,025
0684-00-0430-01	34	219	14,7	56	723	0,030	0,025
0684-00-0429-01	25	174	14,7	56	723	0,030	0,025

Configuração do balão

Câmara única

Materiais

Todos os materiais do balão e do catéter atendem às exigências de biocompatibilidade da FDA para aparelhos e materiais.

Os catéteres BIA Fidelity não contém látex.

Embalagem

Pacote esterilizado com compartimento duplo

Vida útil

Um procedimento clínico

Validade

Dois anos a partir da data de esterilização

Todos os parâmetros especificados à temperatura ambiente de 25 °C. A Datascope mantém uma política de aperfeiçoamento contínuo de produtos e se reserva o direito de alterar materiais e especificações sem aviso prévio.

Informações para pedidos

BIA Fidelity 8Fr. de 40cc (ml) com conector de catéter Datascope	0684-00-0431-01
BIA Fidelity 8Fr. de 40cc (ml) com conector de catéter Arrow, Kontron, St. Jude, Aries	0684-00-0431-02
BIA Fidelity 8Fr. de 34cc (ml) com conector de catéter Datascope	0684-00-0430-01
BIA Fidelity 8Fr. de 34cc (ml) com conector de catéter Arrow, Kontron, St. Jude, Aries	0684-00-0430-02
BIA Fidelity 8Fr. de 25cc (ml) com conector de catéter Datascope	0684-00-0429-01
BIA Fidelity 8Fr. de 25cc (ml) com conector de catéter Arrow, Kontron, St. Jude, Aries	0684-00-0429-02
O kit de inserção Datascope de 40cc e 34cc (ml) inclui:	0884-00-0019-10
Bainha de introdução reforçada de 6" (11cm) com dilatador	
Uma agulha angiográfica de calibre 18	
Um dilatador gradual	
Um fio-guia de 3mm de aço inoxidável J PTFE de 0,025" 145 cm	
Uma cobertura-macho para luer	
Uma válvula de 3 vias	
Um tubo de pressão de 3 pés (91 cm) de extensão	
Um tubo de pressão de 5 pés (1,52 cm) de extensão	
Uma extensão para catéter da série System 90 com 6 pés - apenas 40cc e 34cc	
O kit de inserção Datascope 25cc inclui:	0884-00-0019-09
O conteúdo acima e uma extensão para catéter da série System 90 com 5 pés	
Fio-guia de 3mm de aço inoxidável J PTFE de 0,025" X 145cm (caixa com 5)	0684-00-0254-09
Fio-guia de 3mm de aço inoxidável J PTFE de 0,025" X 175cm (caixa com 5)	0684-00-0254-10
Fio-guia de 3mm de aço inoxidável J PTFE de 0,025" X 260cm (caixa com 5)	0684-00-0254-11

Datascope Corp.
Cardiac Assist Division
15 Law Drive
Fairfield, NJ 07004
EUA
Tel 1.800.777.4222
Fax 1.800.258.8762
Tel 973.244.6100
Fax 973.244.6279

Datascope S.p.r.l./ b.v.b.a.
Woluwe Garden C
Woluwedael 26
1930 St. Stevens – Woluwe
Bélgica
Tel +32.2.247.3800
Fax +32.2.216.3333

Datascope SARL
Europarc Créteil
123, Chemin des Bassins
94035 Créteil Cedex
França
Tel +33.1.45.13.91.50
Fax +33.1.45.13.91.51

Datascope GmbH
Fabrikstrasse 35
64625 Bensheim
Alemanha
Tel +49.6251.17050
Fax +49.6251.67877

Datascope Corp.
Unit A, 30th Floor
Morrison Plaza
9 Morrison Hill Road
Wan Chai
Hong Kong
Tel +852.2647.9713
Fax +852.2647.6473

Datascope India
House #380
Sector 22, HUDA
Gurgaon 122-015
Índia
Tel +91.12.436.5722
Fax +91.12.436.5816

Datascope Italy
Centro Direzionale Ambrosiano
Via Del Missaglia, 97
20142 Milano
Itália
Tel +39.02.89.30.9350
Fax +39.02.82.66.908

Datascope B.V.
Drs. W. van Royenstraat 8
3871 AN Hoevelaken
Holanda
Tel +31.33.25.44.937
Fax +31.33.25.34.393

Datascope Medical Co. Ltd.
Lakeview Court, Spitfire Close
Ermine Business Park
Huntingdon, Cambs PE 18 6XR
Reino Unido
Tel +44.1480.423600
Fax +44.1480.423638

¹Dados no arquivo

²Cálculo da área de passagem
do gás e da superfície de
arrastamento via programa CAD

